



## Café FEAMPA

*organisé par*

*GALPA Pays d'Auray-Vannes*

-

Étel

25 mai 2023



## 20 ANS APRÈS L'ERIKA : LA POLLUTION MARITIME, UN RISQUE TOUJOURS D'ACTUALITÉ

*Projet DLAL FEAMP accompagné par :  
GALPA Pays d'Auray-Vannes et Lorient-Quimperlé*

COFINANCE PAR  
UNION EUROPÉENNE  
UNANIEZH EUROPA



L'Europe s'engage  
en Bretagne / Avec le Fonds européen  
pour les affaires maritimes et la pêche



PRÉFET  
DE LA RÉGION  
BRETAGNE  
Liberté  
Égalité  
Fraternité



Julie Moëlle  
Chargée de mission

# 2023 : L'ANNÉE DES 45 ANS APRÈS L'AMOCO CADIZ

## QUELS SONT LES RISQUES POUR NOS CÔTES ?

16 Mars 1978 :

la marée noire de l'Amoco Cadiz

**227 000 tonnes  
de pétrole brut et fioul de soute  
déversées**

aux abords de Portsall  
(Ploudalmézeau)

**Zone polluée : 360 km de littoral  
entre Brest et Saint-Brieuc**

Plus grande marée noire par échouement de pétrolier :

- + échouement : avarie de barre, longues négociations remorquage
- + déversement de la totalité de la cargaison en deux semaines
- + nettoyage : communes, appelés du contingent, habitants
- + Moyens de l'Etat pas adapté => lancement d'une refonte plan POLMAR, acquisition stock de matériel (stocks POLMAR), rails de circulation en Manche, création Cedre
- + engagement fort des élus pour faire condamner le pollueur et obtenir une juste indemnisation



# Retour sur l'Amoco Cadiz

## DE LA COLÈRE À L'ACTION



**Faible assurance de la société Amoco pour ce voyage :  
peu de perspectives d'indemnisation**

- + sidération laisse la place à la **colère**
  - + **Élus pionniers et fédérateurs** : Jean-Baptiste Henry, Jean-Yves Simon, Alphonse Arzel et Charles Josselin
  - + Création des **Comités de Coordination et Vigilance (CCV)**
  - + **Action en justice** : contre l'État puis contre la société Amoco aux États-Unis
- 🏠 ◀ **Création du Syndicat mixte de protection et de conservation du littoral Nord-Ouest de la Bretagne dit « Syndicat Amoco »**

### Procès long, onéreux et plein de revirements

- + **Septembre 1978** : ouverture de la procédure à Chicago
- + **Juillet 1990** : jugement alloue **123 millions de francs** (~ 19 M €) de dommages et intérêts aux collectivités
- + **Janvier 1992** : condamnation de la société Amoco => **225 millions de francs** (~ 34 M €) de dommages & intérêts aux collectivités victimes sur 1,25 milliards de francs de D&I au total (~ 190,6 M €)

🏠 ◀ **Victoire historique et 1<sup>er</sup> grand procès en matière d'environnement**



# Et depuis l'Amoco Cadiz ?

## UNE CATASTROPHE À L'ORIGINE DE NOMBREUSES AMÉLIORATIONS

### Prévention des accidents

- + **obligation de signalement des pétroliers** au passage d'Ouessant
- + intensification des missions de **surveillance du trafic maritime** avec un bâtiment de la Marine nationale à Ouessant pour faire respecter la navigation dans le « rail »
- + création d'un centre de contrôle du trafic maritime à Ouessant
- + obligation de signalement des accidents pour les navires
- + le **remorqueur Abeille Flandre**, affrété par la Marine, désormais basé à Brest en permanence
- + la possibilité pour le préfet maritime de **mettre en demeure** un navire présentant un danger pour la navigation et/ou l'environnement
- + création d'**équipes d'alerte** pour évaluer la situation en cas d'accident



**VIGIPOL**

**PRÉSENTATION DU SYNDICAT MIXTE**





# Vigipol aujourd'hui

Son objet : **DÉFENDRE LES INTÉRÊTS DES COLLECTIVITÉS LITTORALES  
FACE AUX RISQUES ISSUS DU TRANSPORT MARITIME**

« Son domaine d'intervention s'étend aux **pollutions et arrivées exceptionnelles de déchets, de quelque nature qu'elles soient, survenant en mer ou sur le littoral, issues du transport maritime, de tout autre activité maritime, industrielle ou portuaire, ou d'une catastrophe naturelle ou technologique.** » (article 6 des statuts)

- + **40 ans d'expérience** : d'une réaction post-catastrophe à une démarche aujourd'hui globale et proactive
- + Une **structure légère, flexible et indépendante**
- + Un exemple d'action **au-delà des clivages politiques**
- + **Des solutions concrètes, adaptées et qui fonctionnent** pour accompagner les collectivités littorales avant, pendant et après la pollution
- + Une **expertise et une légitimité reconnues** par l'ensemble des acteurs





# Risque de pollution maritime

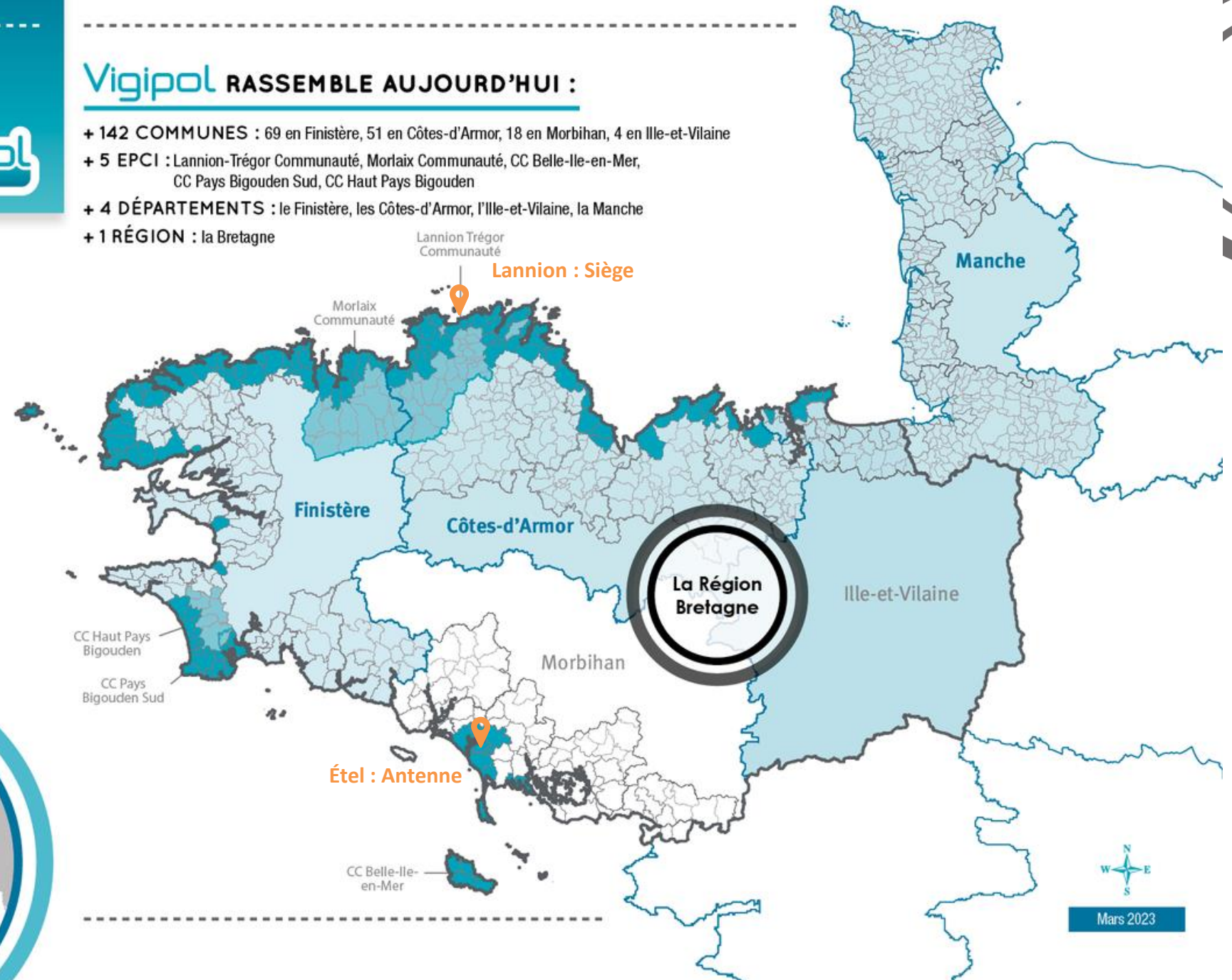
## TOUS LES ÉCHELONS DE COLLECTIVITÉS CONCERNÉS

- + **La commune** : le maire et son pouvoir de police générale
  - + **L'intercommunalité** : coordination et solidarité intercommunale (mutualisation des moyens, gestion des déchets, etc.)
  - + **Le département** : SDIS, Espaces Naturels Sensibles et ports maritimes départementaux
  - + **La région** : développement économique, ports maritimes régionaux
- => + **développement des liens avec les autres acteurs du littoral** : gestionnaires d'aires marines protégées et du littoral en général (parc naturel, Conservatoire du littoral, etc.)



## Vigipol RASSEMBLE AUJOURD'HUI :

- + 142 COMMUNES : 69 en Finistère, 51 en Côtes-d'Armor, 18 en Morbihan, 4 en Ile-et-Vilaine
- + 5 EPCI : Lannion-Trégor Communauté, Morlaix Communauté, CC Belle-Ile-en-Mer, CC Pays Bigouden Sud, CC Haut Pays Bigouden
- + 4 DÉPARTEMENTS : le Finistère, les Côtes-d'Armor, l'Ile-et-Vilaine, la Manche
- + 1 RÉGION : la Bretagne





# TRANSPORT MARITIME

## ENJEUX ET GESTION DU TRAFIC

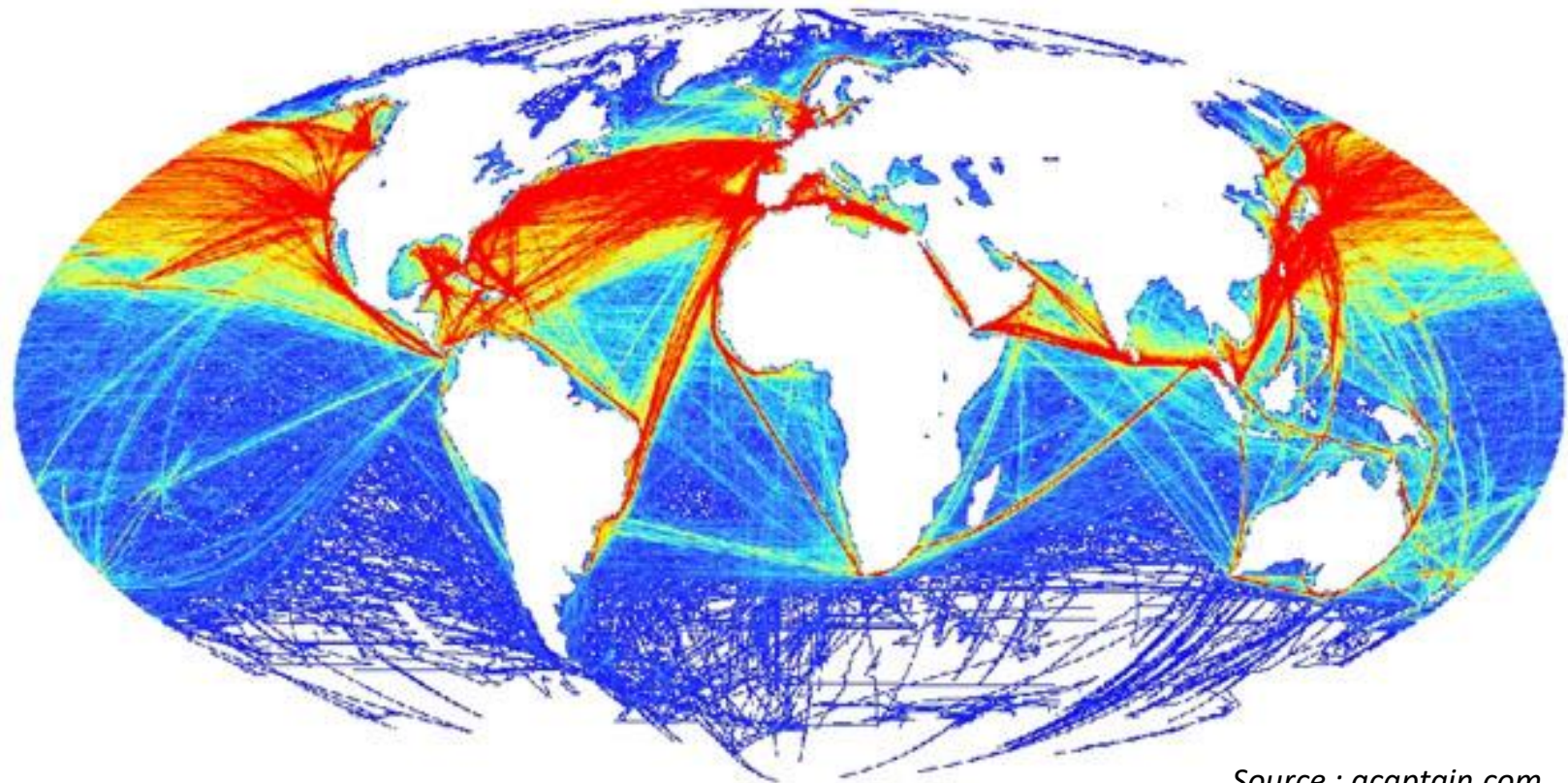


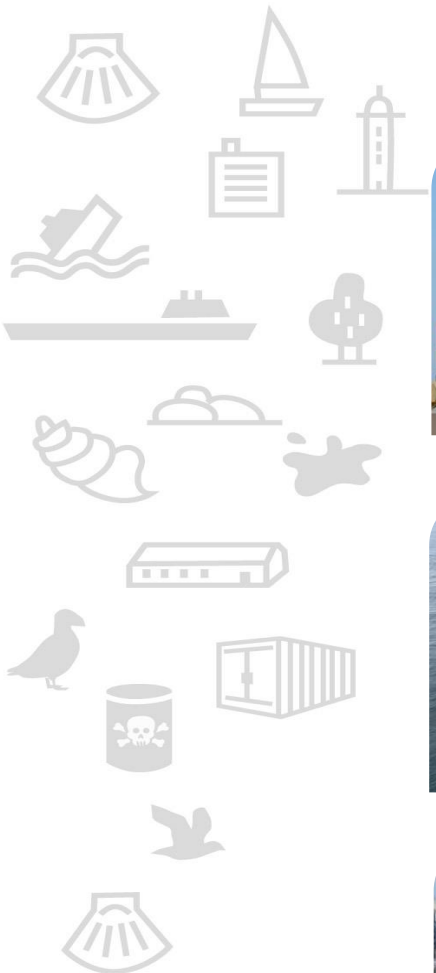
# Les enjeux du transport maritime

## GRANDES ROUTES MARITIMES MONDIALES

+ **TRANSPORT MARITIME** : 80 % du commerce mondial

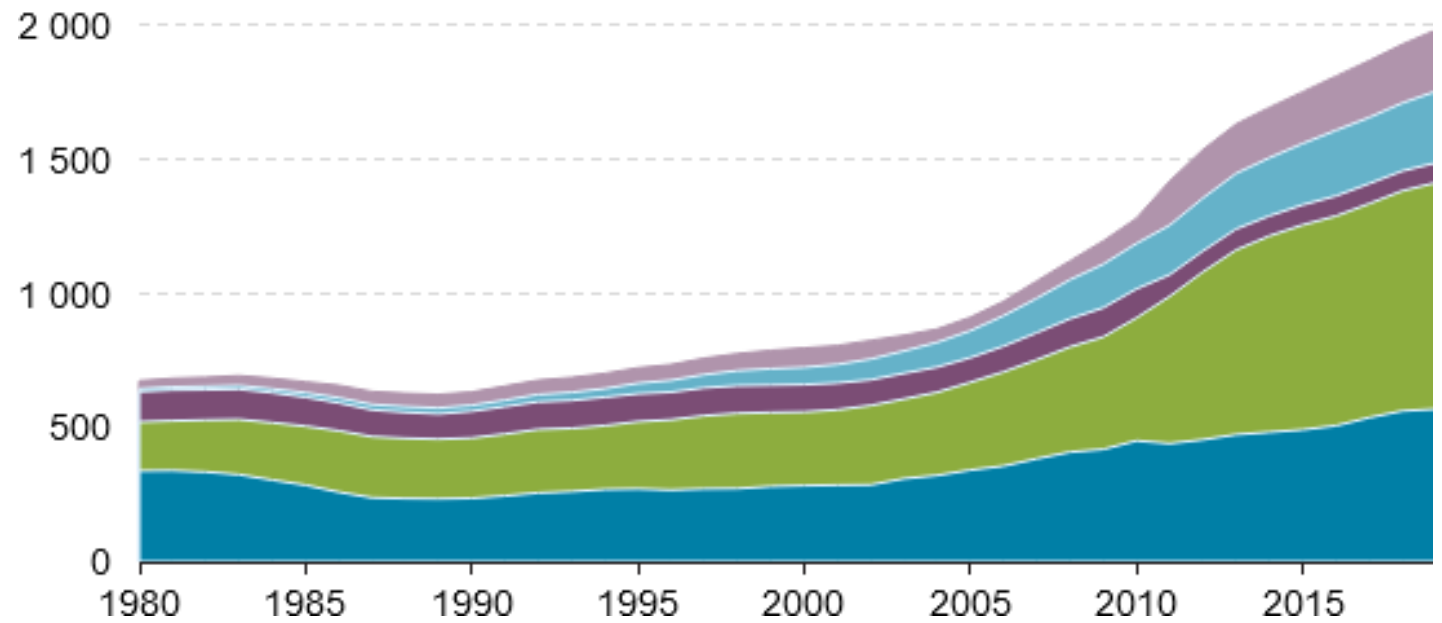
⇒ 11 milliards de tonnes de marchandises transportées (2018, UNCTAD)





Port en lourd total  
(millions de tonnes)

## FLOTTE MONDIALE PAR TYPE DE NAVIRES



- Pétroliers
  - Vraquiers
  - Général cargo
  - Porte-conteneurs
  - Autres types de navires
- Source: UNCTADstat (UNCTAD, 2019a); Clarksons Research.*





## QUELQUES ORDRES DE GRANDEUR

1 EVP  
MESURE :

2,438 m  
8 pieds

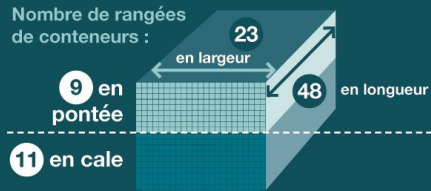


2,438 m  
8 pieds

6,096 m  
20 pieds

Un porte-conteneurs de 22 000 EVP :

Nombre de rangées de conteneurs :



9 en pontée

23 en largeur

48 en longueur

11 en cale

ce qui fait mis bout à bout :



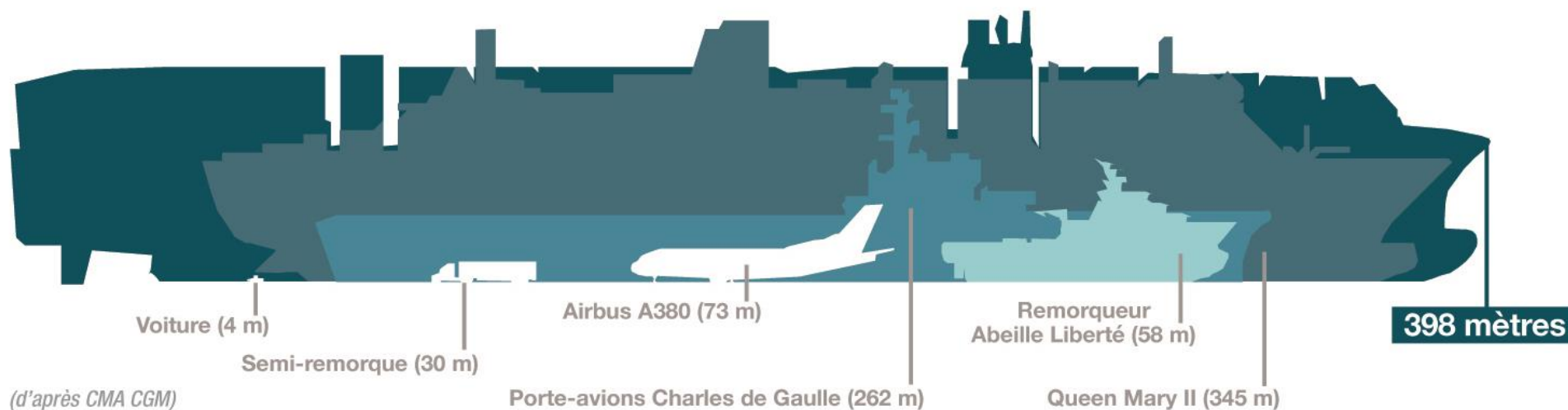
soit un flux continu de camions de Brest à Lorient

# Les enjeux du transport maritime

## GIGANTISME DES NAVIRES

+ ACCROISSEMENT DE LA CAPACITÉS DES NAVIRES : économie d'échelles  
⇒ Génère de nouveaux risques

Exemple du CMA CGM Benjamin Franklin (17 722 EVP)



(d'après CMA CGM)

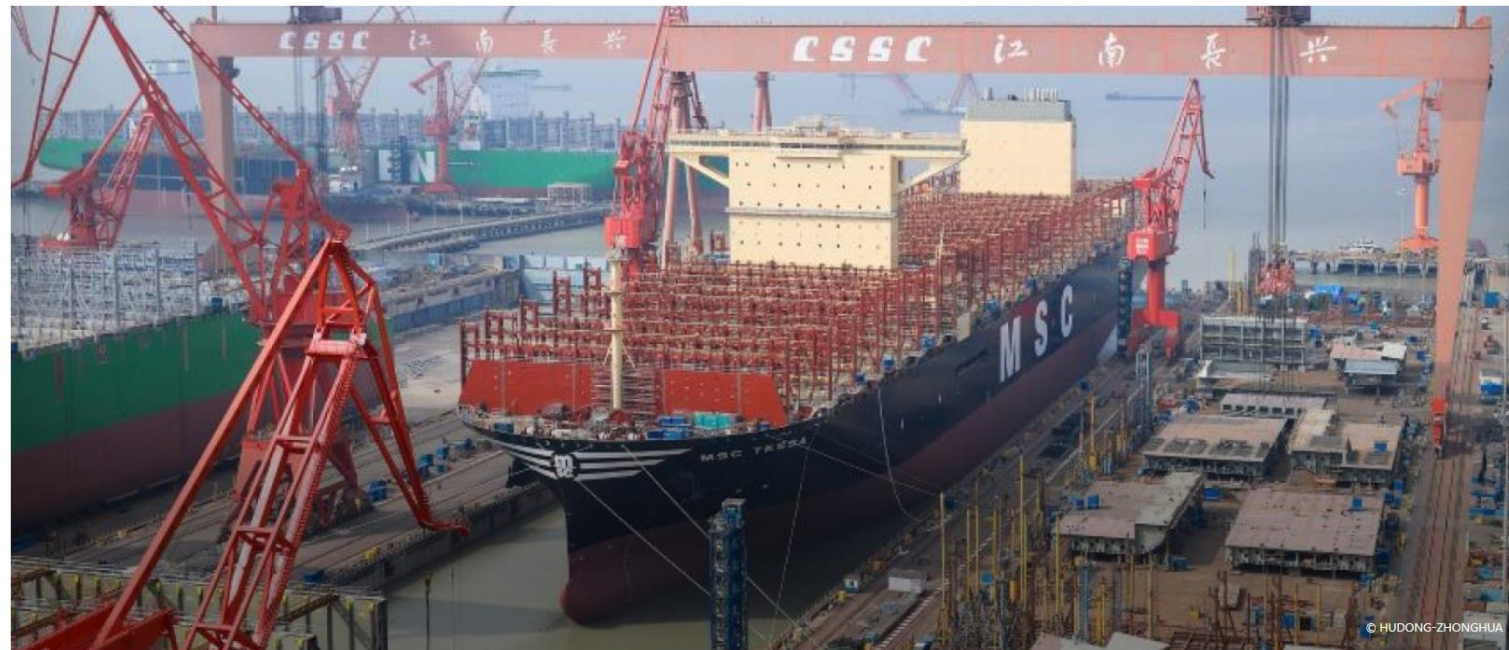


# Les enjeux du transport maritime

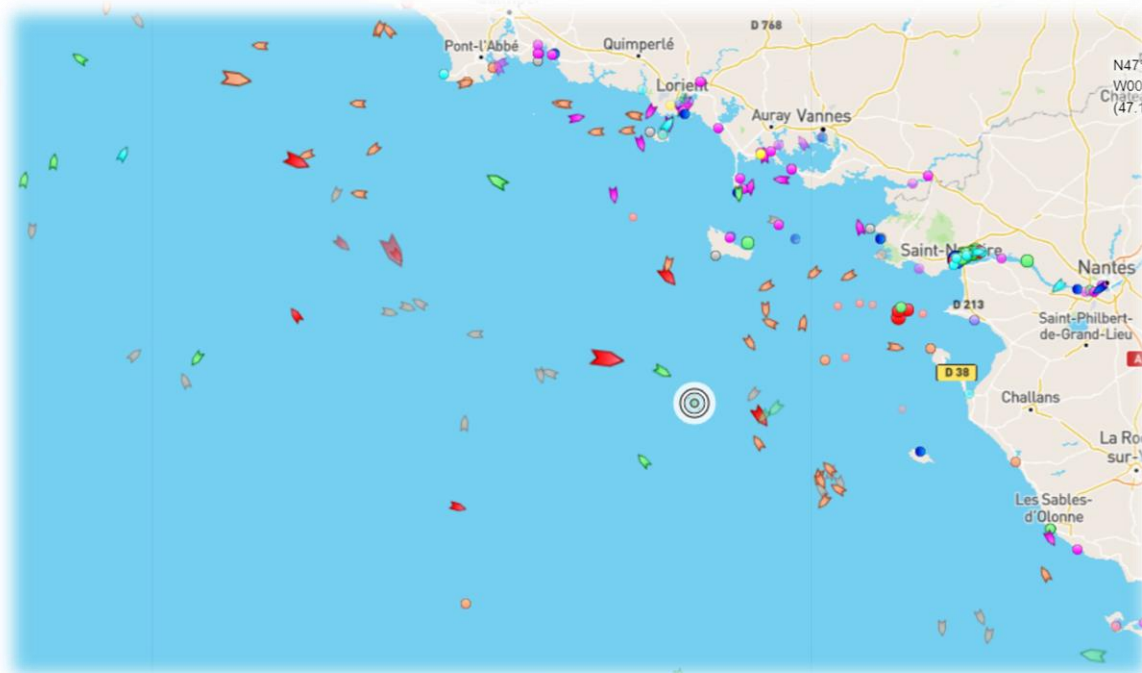
## GIGANTISME DES NAVIRES

### LE MSC TESSA : LE NOUVEAU PLUS GROS PORTE-CONTENEURS AU MONDE

- + Chantier chinois Hudong-Zhonghua
- + Capacité de **24 116 EVP** (équivalent vingt pieds, taille standard du conteneur)
- + **400 m de long**
- + Bat le record de l'Ever Alot, 24 000 EVP, livré en juin 2022 à Evergreen par le même chantier.
- + Le **premier d'une série de 4 navires** commandés en 2020 par MSC
- + Un des 89 porte-conteneurs qui débarquent en 2023 dont 31 géants de plus de 24 000 EVP



# INSTANTANÉ DU TRAFIC MARITIME AU LARGE DE LA BRETAGNE



En moyenne chaque jour  
dans le DST d'Ouessant en 2021 :

+ **117 navires**

+ **2,5 millions de tonnes de marchandises transportées**  
dont 800 000 tonnes de marchandises dangereuses ou polluantes dont 72 % de liquides inflammables (essentiellement hydrocarbures)

+ **1 500 passagers par jour**  
(zone de compétence du CROSS Corsen)



# GESTION DU TRAFIC MARITIME AU LARGE DE LA BRETAGNE

## LIMITES DE RESPONSABILITÉS EN MER

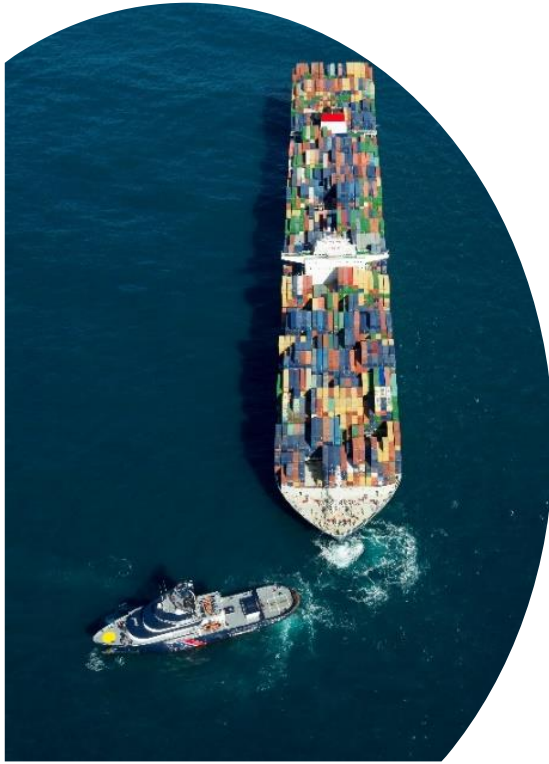
- MER TERRITORIALE
- ZONE ECONOMIQUE EXCLUSIVE
- ZONES SAR
- ZONES DE COMPÉTENCES PREMAR
- ZONES DE COMPÉTENCES CROSS / MRCC
- DISPOSITIF DE SÉPARATION DU TRAFIC (DST)

## SÉCURITÉ MARITIME ET ANTIPOLLUTION

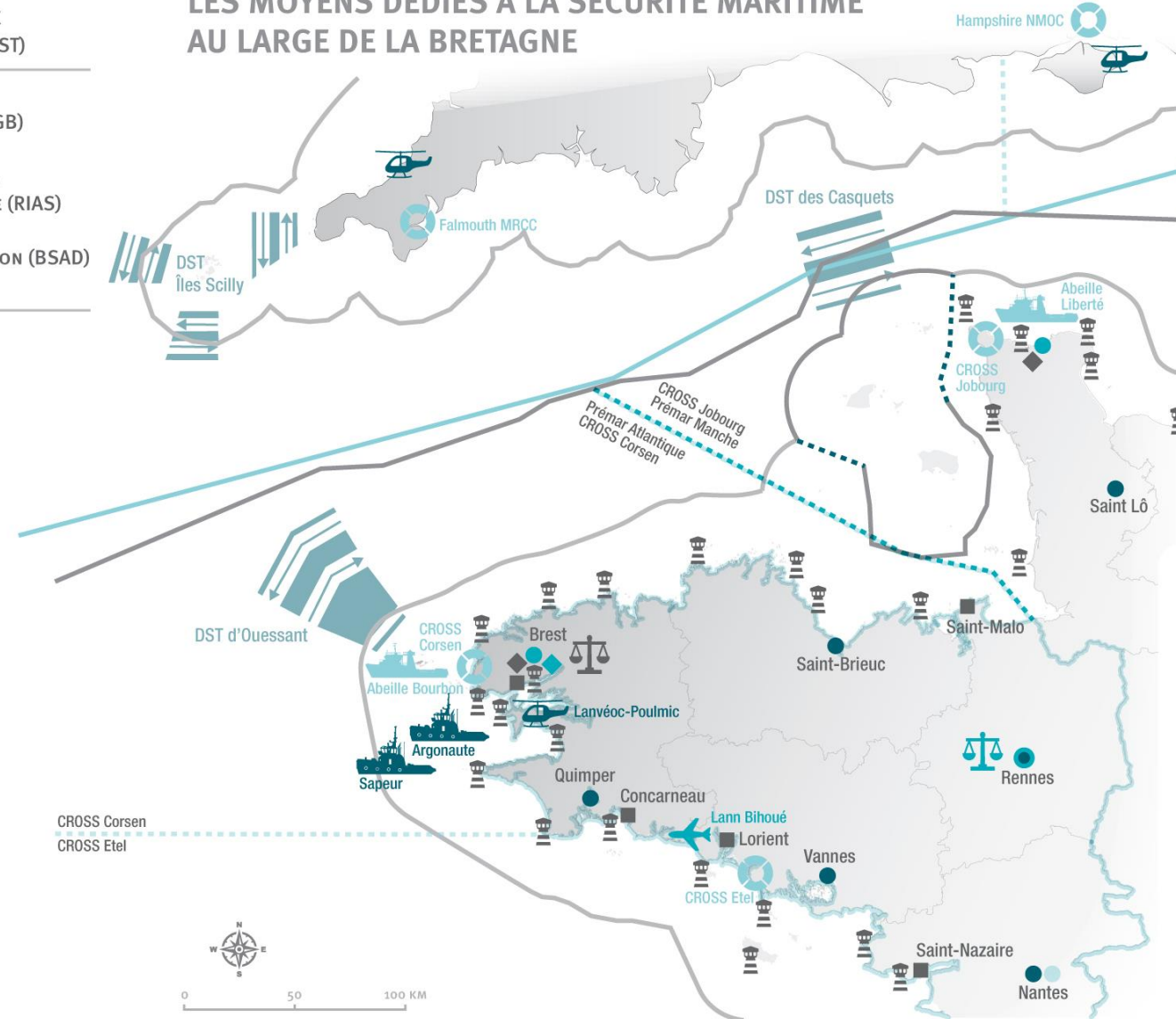
- PRÉFECTURE MARITIME
- DIRM NAMO
- ZONE DE COMPÉTENCE DIRM NAMO
- CENTRE DE SÉCURITÉ DES NAVIRES (CSN)
- ◆ GENDARMERIE MARITIME
- ◆ CEPPOL
- ✈️ AVION POLMAR
- 🚦 CROSS (FR) / MRCC - NMOC (GB)
- 🚦 SÉMAPHORE
- 🚢 REMORQUEUR D'INTERVENTION, D'ASSISTANCE ET DE SAUVETAGE (RIAS)
- 🚢 BÂTIMENT DE SURVEILLANCE, D'ASSISTANCE ET DE DÉPOLLUTION (BSAD)
- ✈️ BASE D'AÉRONAUTIQUE NAVALE

## AUTRES AUTORITÉS

- PRÉFECTURE DE ZONE
- PRÉFECTURE DE DÉPARTEMENT
- ⚖️ TRIBUNAL DU LITTORAL SPÉCIALISÉ (TGI)
- ⚖️ COUR D'APPEL DE RENNES



## LES MOYENS DÉDIÉS À LA SÉCURITÉ MARITIME AU LARGE DE LA BRETAGNE



# POLLUTION MARITIME





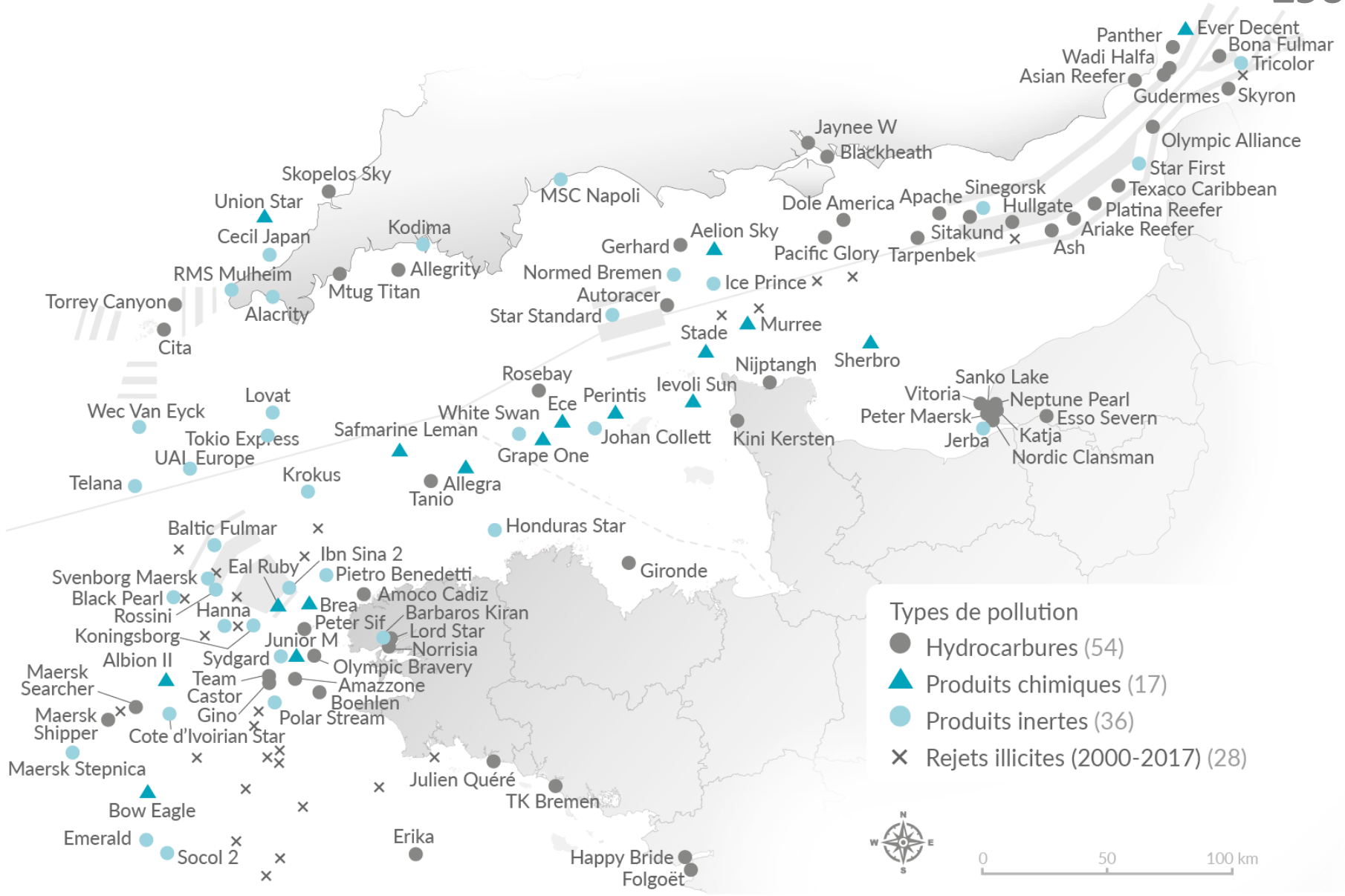


Et vous qu'entendez-vous par  
**pollution maritime ?**

**POLLUTION MARITIME**  
**QUELQUES ÉVÉNEMENTS MARQUANTS**  
**SURVENUS AU LARGE DE LA BRETAGNE**



# POLLUTIONS MARITIMES AU LARGE DE LA BRETAGNE 1960 - 2022



Types de pollution

- Hydrocarbures (54)
- ▲ Produits chimiques (17)
- Produits inertes (36)
- × Rejets illicites (2000-2017) (28)



Sources : préfectures maritimes, Cedre, Le Marin, Mer & Marine, Lloyd's list, ITOPF, NOAA, N. Hooke, A.R. Bertrand, D. Schmidt Ektin, MCA, IMO, Center for Tankship Excellence, Oil Spill Intelligence Report



**40 000**  
oiseaux tués

## Tanio

7 mars 1980

**12 500 tonnes**  
**de fioul lourd déversées**  
aux abords de l'île de Batz

**Zone polluée** : 160 km de côtes entre  
Guissény (29) et la baie de Saint-Brieuc  
(22) mais principalement sur l'île Grande,  
Trégastel et Ploumanac'h



**Une pollution mieux gérée** : moins de pétrole et expérience de l'Amoco  
+ envoi des Abeilles, 1<sup>ère</sup> prévision de dérive de nappes, Cedre, etc.  
+ Question d'un port refuge  
+ Plan POLMAR calibré pour une pollution majeure type Amoco  
+ Pompage de l'épave  
+ Exaspération de la population





Environ **5000**  
détonateurs récupérés  
sur **34 000**

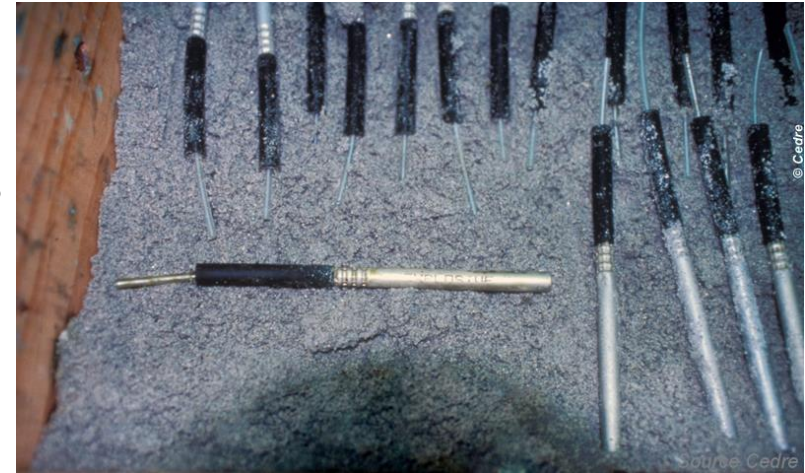


## Mary H

Décembre 1993

Des milliers de détonateurs armés

**Zone polluée :**  
de l'Espagne à la Manche



### Qu'en retenir ?

- + Perte de deux conteneurs et déversement de la cargaison en mer
- + Étendue considérable des arrivages à la côte
- + Fermeture de toutes les plages pendant plusieurs semaines
- + Opérations de ramassage très délicates



© AFP - Eric Feferberg



# Erika

12 décembre 1999

**20 000 tonnes  
de fioul lourd déversées**  
au large de la Pointe de Penmarc'h  
**Zone polluée** : 400 km de côtes du  
Finistère à la Charente-Maritime



© Marine nationale



© AFP - Marcel Mochet

## Qu'en retenir ?

- + Pollution d'ampleur exceptionnelle la veille de Noël
- + Durée des opérations de lutte extrêmement longue (2 ans et demi pour le nettoyage, 4 ans et demi pour le traitement des déchets)
- + Gestion du navire en difficulté sujette à controverse
- + Implication d'une compagnie pétrolière française
- + Impréparation des autorités terrestres
- + Prise de conscience européenne



# Prestige

13 novembre 2002

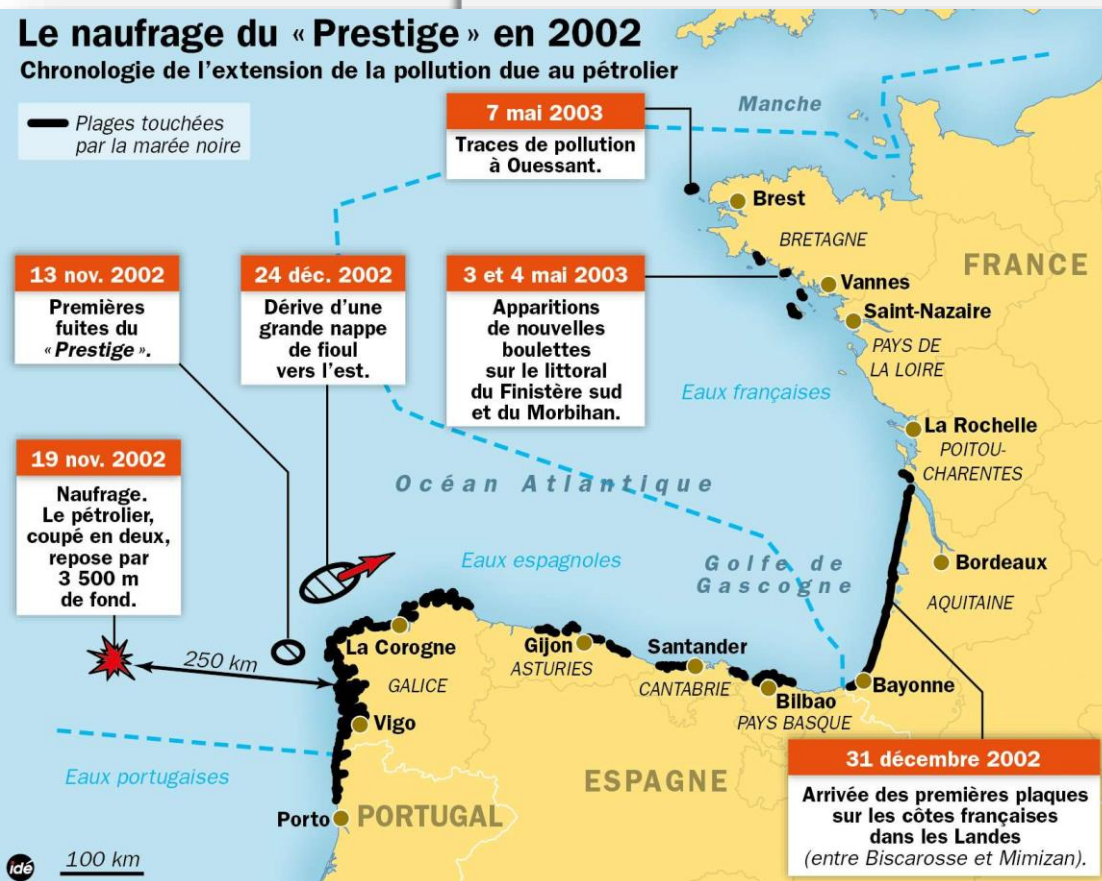
64 000 tonnes de fioul lourd déversées  
au large du Cap Finisterre (Espagne)

Zone polluée : Maghreb à la mer du Nord



© Vigipol

© Marine nationale



## Qu'en retenir pour la Bretagne ?

- + Arrivée de vagues de boulettes pendant trois semaines en mai 2003
- + Menace pour la saison touristique
- + Pas de déclenchement du plan POLMAR Terre par les préfets 22 et 29
- + Le rôle des maires en cas de pollution

# TK Bremen

16 décembre 2011

Navire échoué et un peu  
d'hydrocarbures déversés

**Zone polluée :**  
Erdeven et ria d'Étel



© Marine Nationale



© Thomas Bregardis

## Qu'en retenir ?

- + Afflux de 10 000 badauds : quand un accident devient une attraction touristique...
- + La priorité n'est souvent pas le nettoyage
- + Crainte des ostréiculteurs une semaine avant Noël
- + Incidences du chantier de démantèlement de l'épave sur site





# Le plus probable au large de la Bretagne

## ZOOM SUR LES RISQUES LES PLUS PRÉOCCUPANTS

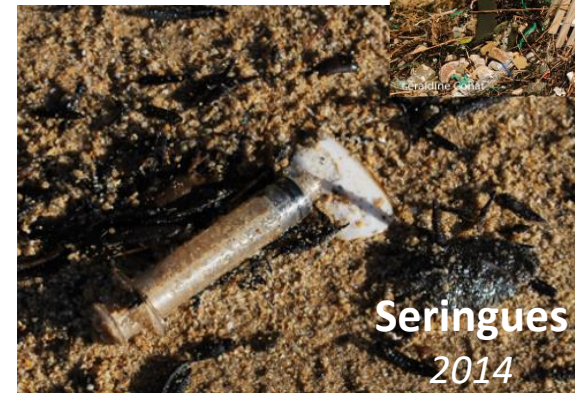
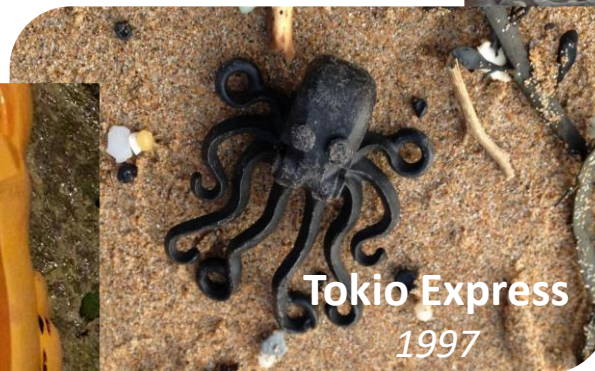
- + **DES COLLISIONS** : en raison de la densité du trafic maritime
- + **DES PERTES DE CARGAISON** : en raison des conditions de navigation
  - => obstacle à la navigation et risque de suraccident
  - => arrivée massive de conteneurs à la côte
- + **EXPLOSION À BORD D'UN PORTE-CONTENEURS** à proximité des côtes
- + **RISQUES LIÉS AUX ÉPAVES** : dégradation des structures pouvant occasionner des fuites
- + **CYBERATTAQUES**



# Pollutions maritimes et arrivages à la côte

## PERTE DE CARGAISON

### Une diversité de marchandises échouées



# Ballots de cocaïne

Février - Mars 2023

Plus de 2 tonnes de cocaïne pure

## Zone polluée :

Côtes de la Manche  
(Saint-Germain-sur-Aye, Réville, Néville-sur-Mer, Omonville-La-Rogue)



## Qu'en retenir ?

- + Marchandise attractive avec risques importants
- + Ramassage : passible de 10 ans de prison
- + Dangers liés au « narcotourisme »

# LE PROJET DLAL FEAMP

## OBJECTIFS, LIVRABLES,...



# 20 ans après l'Erika, la pollution maritime : un risque toujours d'actualité

## LE PROJET PORTÉ PAR VIGIPOL

### Les objectifs du projet

- + **Établir un diagnostic** du risque au large du Morbihan
- + **Sensibiliser les collectivités** et les autres acteurs du littoral au risque de pollution maritime et à la nécessité de se préparer
- + **Préparer les territoires** à lutter contre les pollutions maritimes par la généralisation des démarches Infra POLMAR en Morbihan





# 20 ans après l'Erika, la pollution maritime : un risque toujours d'actualité

## VIGIPOL ET SON ANTENNE ÉTELLOISE

+ Ouverture d'une antenne à Étel depuis avril 2021 pour être plus près du Morbihan

+ Créer davantage de liens au quotidien avec l'ensemble des acteurs potentiellement impliqués en cas de pollution.

+ Un binôme complémentaire : une chargée de mission et une juriste.

+ Des projets nombreux : démarches Infra POLMAR sur la Ria d'Étel et à Belle-Île-en-mer, analyse des risques départementaux, etc.

+ Des pistes de partenariat : Comité régional de la Conchyliculture de Bretagne Sud, Parc naturel Régional du Golfe du Morbihan, CACEM (Centre d'Appui au Contrôle de l'Environnement Marin), Lycée maritime d'Étel, École Nationale de Voile et Sports Nautiques, ...



Depuis le début du projet :  
13 Adhésions (12 communes et 1 com com).



# 20 ans après l'Erika, la pollution maritime : un risque toujours d'actualité

## LES LIVRABLES DU PROJET



+ **Dépliant de sensibilisation au risque** (« AnaRisque ») et rapport complet de diagnostic du risque et des vulnérabilités du territoire,

+ **Document de sensibilisation** « Les collectivités face au risque de pollution maritime »

+ **Site web** pour sensibiliser le plus grand nombre sur le risque de pollution maritime



# 20 ans après l'Erika, la pollution maritime : un risque toujours d'actualité

## LE DÉPLIANT DE SENSIBILISATION AU RISQUE



- Élus des collectivités littorales
- Grand public



POLLUTION MARITIME

### Le Morbihan : un département à risque ?

# AnaRisque 56

### Une analyse du risque : pour quoi faire ?

*Pour sensibiliser les collectivités et les autres acteurs du littoral*

**ANARISQUE**  
OBJECTIF: SAVOIR A QUOI SE PREPARER

**LES RISQUES D'AUJOURD'HUI NE SONT PAS CEUX D'HIER...**

- Des échelles différentes : régionale, départementales, EPCI, Port
- Finalités : Diagnostique, priorités, préparations

**NÉCESSITÉ DE S'ADAPTER AUX NOUVEAUX RISQUES**

**MÉTHODOLOGIE**

AVÈS → PERCEPTION du risque par la population et les acteurs

ENJEUX humains & économiques → GESTION moyens, niveau de préparation, formation → environnementaux

## 2 objectifs principaux

CONNAÎTRE

Disposer d'une vision globale du risque de pollution maritime au niveau départemental

Comprendre les enjeux et les priorités

MOBILISER

Sensibiliser les collectivités et tous les acteurs du littoral à l'importance de se préparer face au risque de pollution maritime

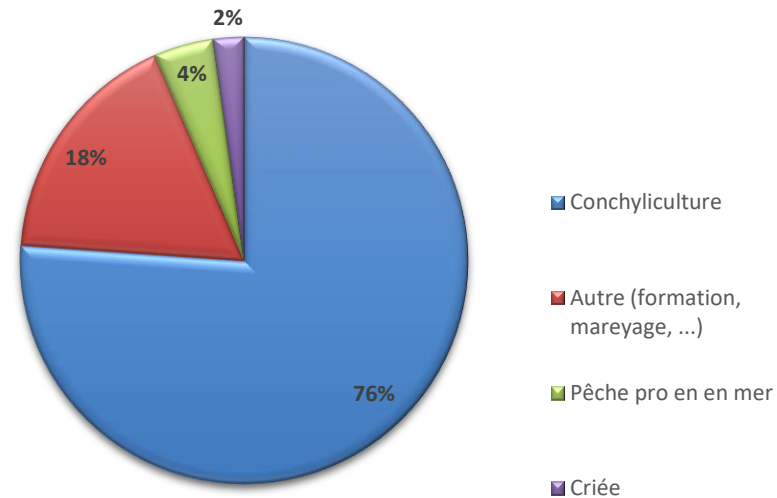
# 20 ans après l'Erika, la pollution maritime : un risque toujours d'actualité

## LA SENSIBILISATION AU RISQUE

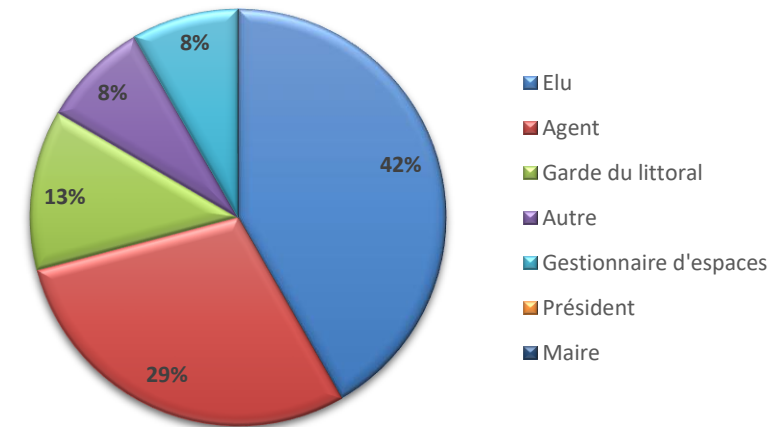
Une enquête de perception du risque menée en février 2023 auprès :

- Des collectivités littorales et gestionnaires d'espaces naturels (24 répondants)
- Des professionnels de la mer (46 répondants)

Profils des professionnels de la mer



Répartition des répondants pour les collectivités et gestionnaires d'espaces



M E R C I

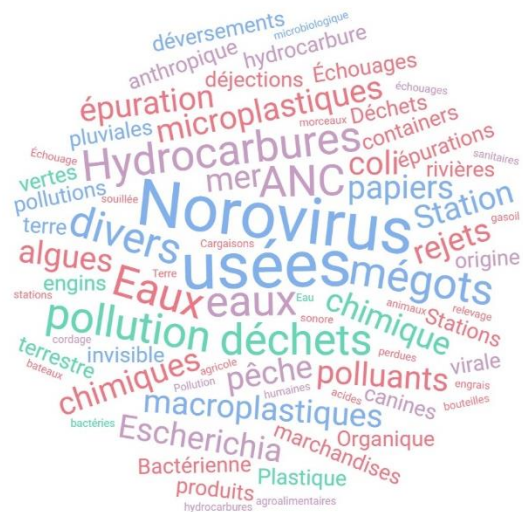
# 20 ans après l'Erika, la pollution maritime : un risque toujours d'actualité

## LA SENSIBILISATION AU RISQUE

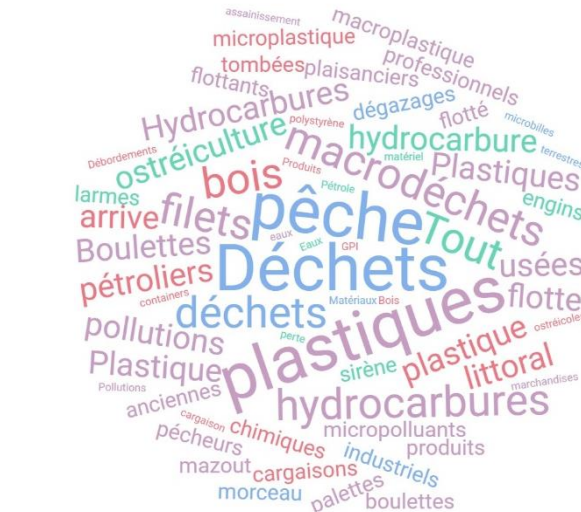
### La définition de la pollution maritime

#### Les 3 pollutions les plus marquantes

- 1 / Erika
- 2-3 / Amoco Cadiz ou Prestige



Par les pros



Par les collectivités et gestionnaires d'espaces naturels

« Le risque de pollution pour le département du Morbihan est élevé  
Avec des pollutions maritimes qui arrivent à terre plusieurs fois par an  
Des pollutions toujours aussi fréquentes voir de plus en plus fréquentes  
Et des pollutions toujours aussi dangereuses »

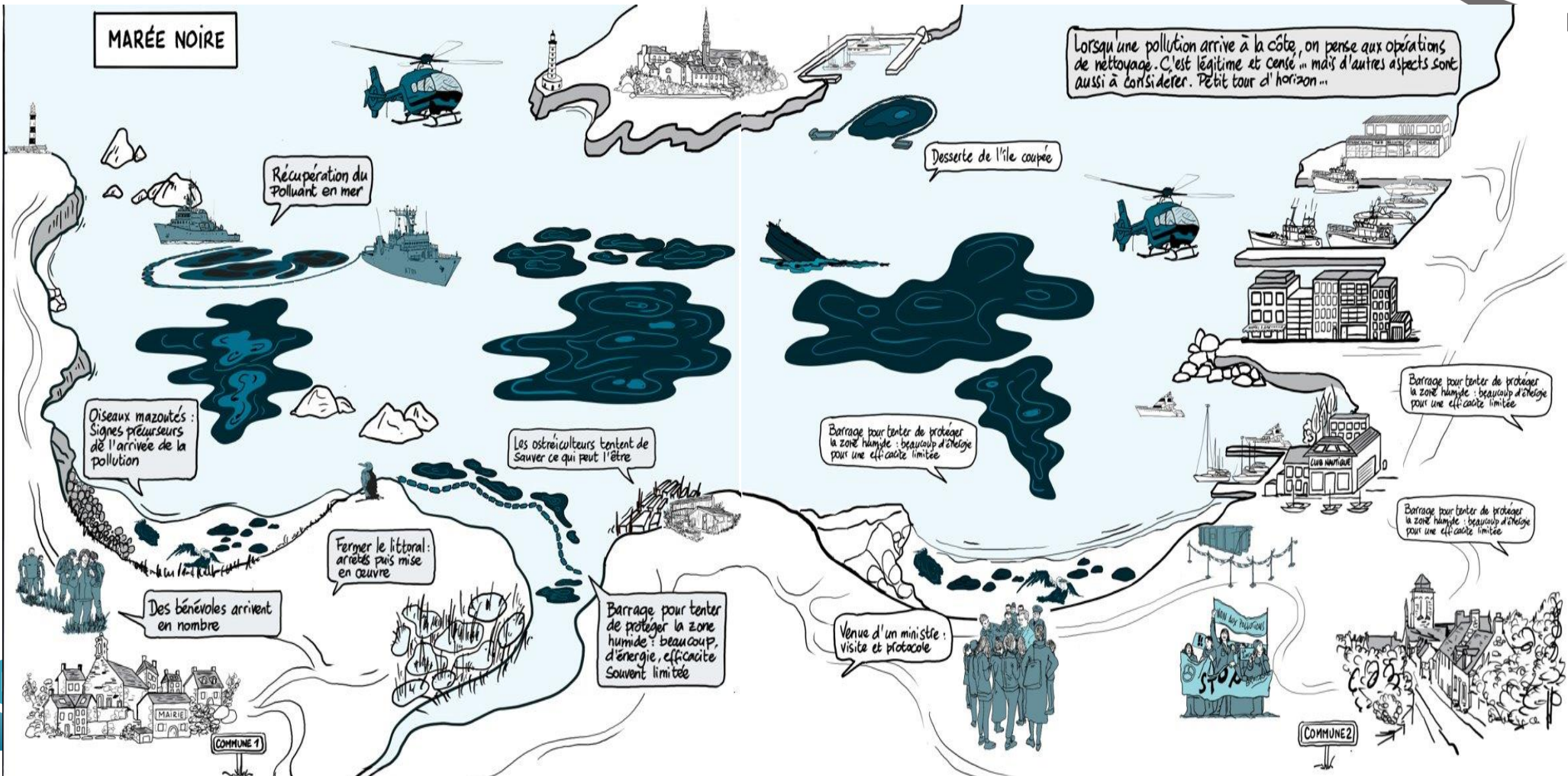




# 20 ans après l'Erika, la pollution maritime : un risque toujours d'actualité

## LE DOCUMENT DE SENSIBILISATION

### « LES COLLECTIVITÉS FACE AU RISQUE DE POLLUTION MARITIME »



# 20 ans après l'Erika, la pollution maritime : un risque toujours d'actualité

## LE SITE WEB





# 20 ans après l'Erika, la pollution maritime : un risque toujours d'actualité

## Des animations sur le territoire :

- Durant la période du projet



- Après la fin du projet

15-21  
MAY  
2023

la semaine du  
**Golfe**  
morbihan



**C'est parti pour la sortie en extérieur !**

*-> RDV au bac à marée*



# Merci de votre attention

**Pour tout signalement de pollution maritime :**

- Par le site internet : [www.vigipol.org](http://www.vigipol.org)
- Par téléphone : 02 96 15 84 90
- Par mail : [pollution@vigipol.org](mailto:pollution@vigipol.org)



Pour tout complément d'informations :  
[julie.moello@vigipol.org](mailto:julie.moello@vigipol.org)